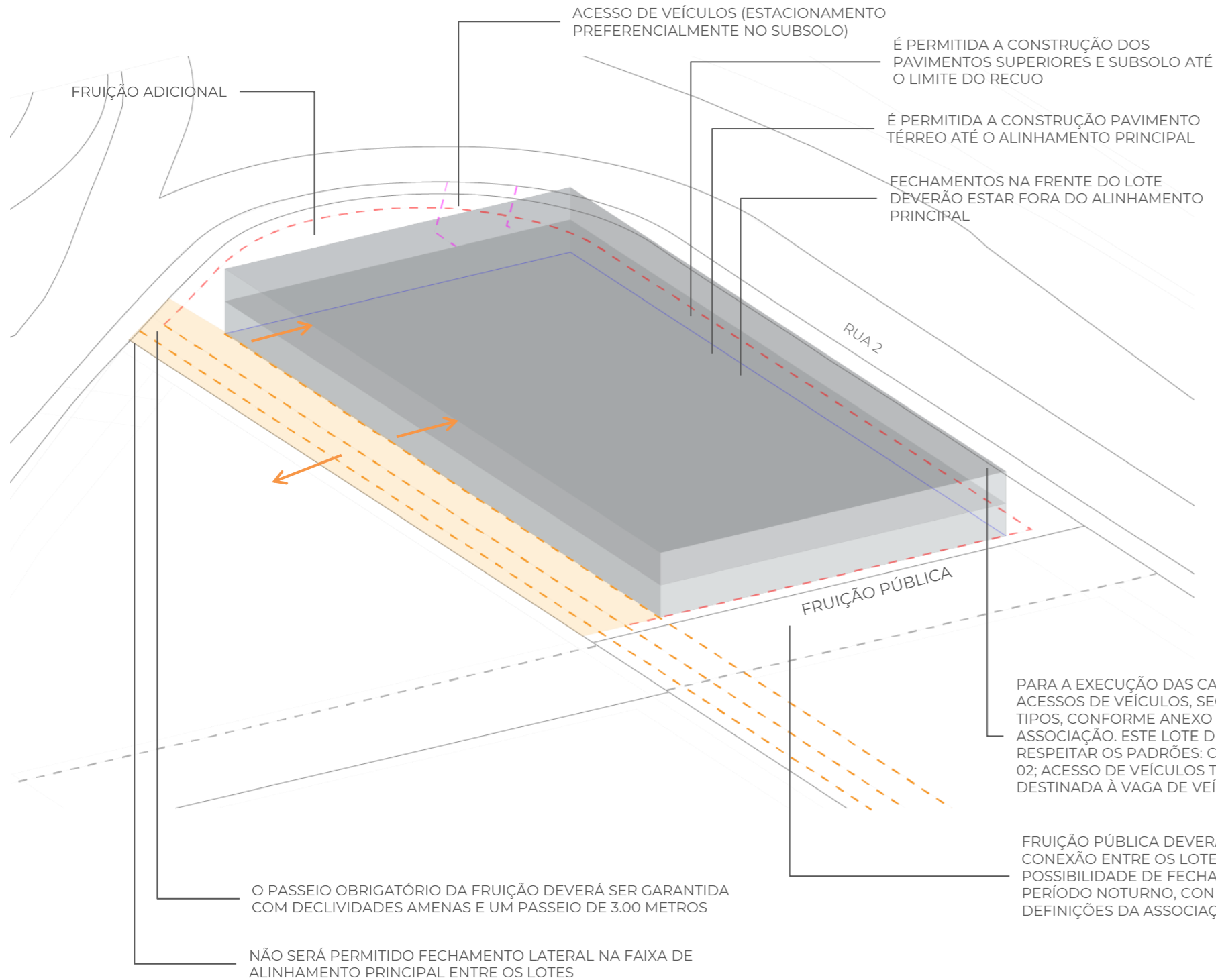
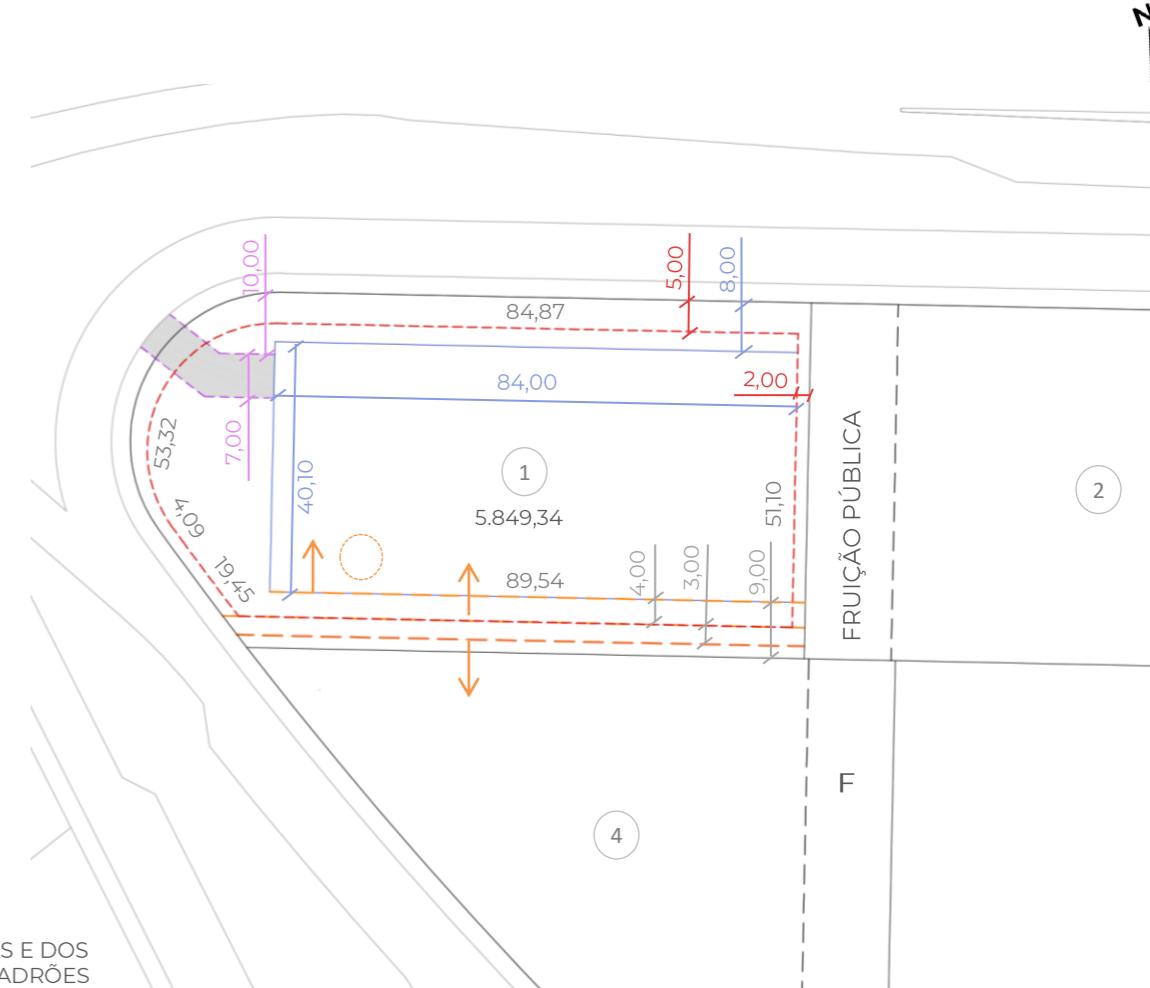


QUADRA F



PARA A EXECUÇÃO DAS CALÇADAS E DOS ACESSOS DE VEÍCULOS, SEGUIR PADRÕES TIPOS, CONFORME ANEXO XIII, PADRÃO DA ASSOCIAÇÃO. ESTE LOTE DEVERÁ RESPEITAR OS PADRÕES: CALÇADA TIPO 02; ACESSO DE VEÍCULOS TIPO 01 E ÁREA DESTINADA À VAGA DE VEÍCULOS

FRUIÇÃO PÚBLICA DEVERÁ GARANTIR CONEXÃO ENTRE OS LOTES COM A POSSIBILIDADE DE FECHAMENTO NO PERÍODO NOTURNO, CONFORME DEFINIÇÕES DA ASSOCIAÇÃO



LEGENDA:

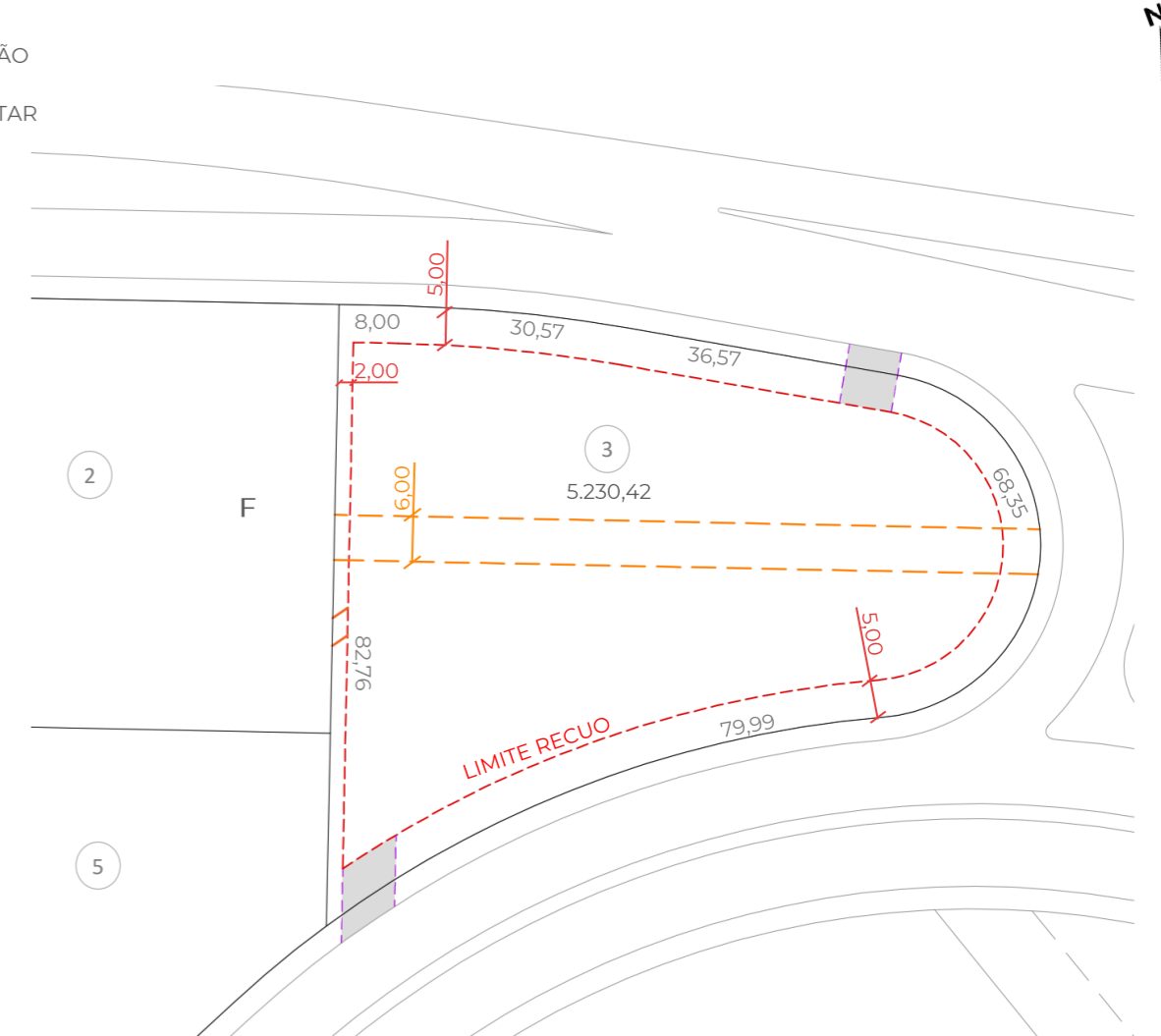
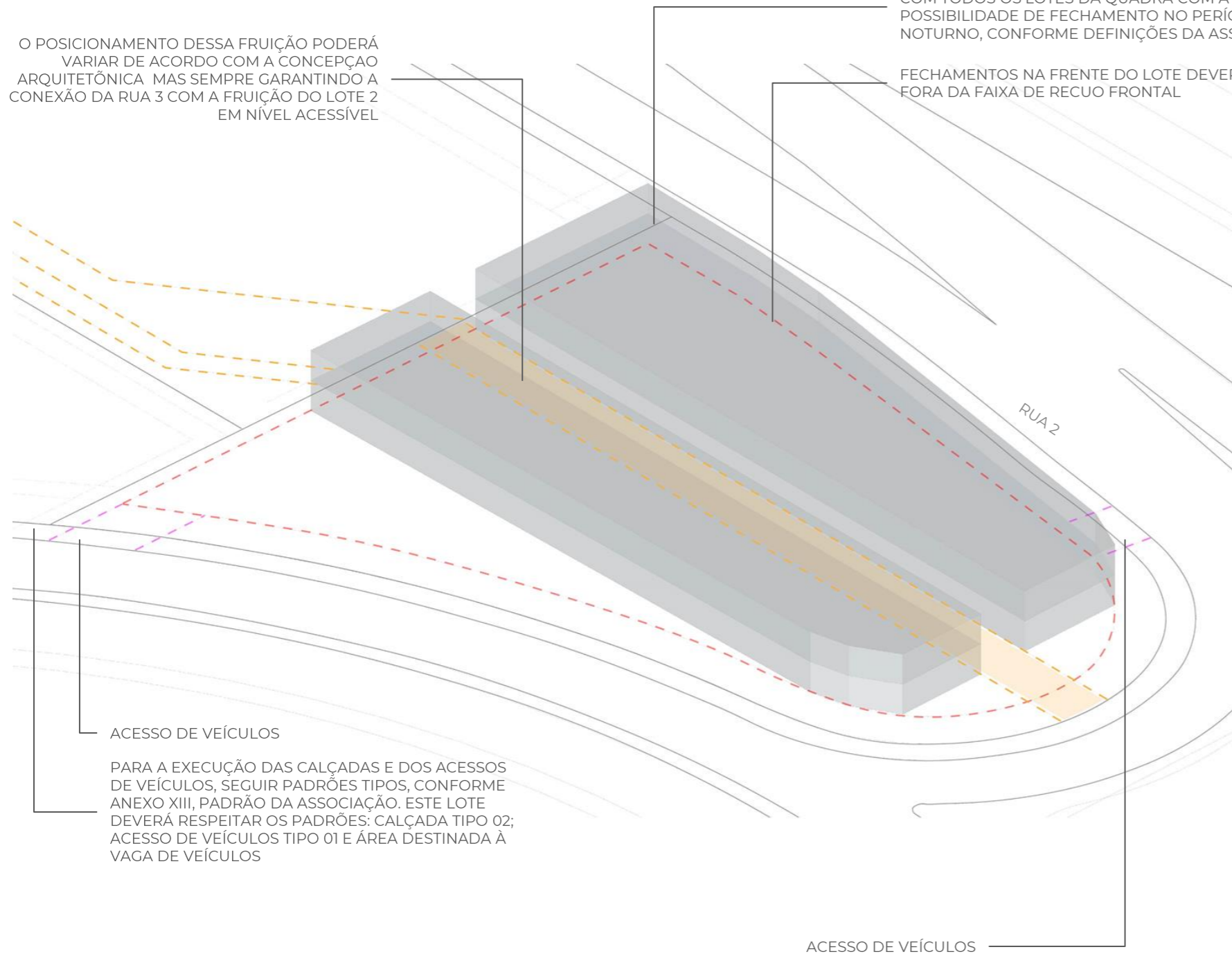
- - - limite recuo
- alinhamento principal
- - - recuo caminho
- - - acesso estacionamento
- uso preferencial alimentação e lazer
- fruição adicional

QUADRA F

O POSICIONAMENTO DESSA FRUIÇÃO PODERÁ VARIAR DE ACORDO COM A CONCEPÇÃO ARQUITETÔNICA MAS SEMPRE GARANTINDO A CONEXÃO DA RUA 3 COM A FRUIÇÃO DO LOTE 2 EM NÍVEL ACESSÍVEL

FRUIÇÃO ADICIONAL DEVERÁ GARANTIR A CONEXÃO COM TODOS OS LOTES DA QUADRA COM A POSSIBILIDADE DE FECHAMENTO NO PERÍODO NOTURNO, CONFORME DEFINIÇÕES DA ASSOCIAÇÃO

FECHAMENTOS NA FRENTE DO LOTE DEVERÃO ESTAR FORA DA FAIXA DE RECUO FRONTAL



ACESSO DE VEÍCULOS

PARA A EXECUÇÃO DAS CALÇADAS E DOS ACESSOS DE VEÍCULOS, SEGUIR PADRÕES TIPOS, CONFORME ANEXO XIII, PADRÃO DA ASSOCIAÇÃO. ESTE LOTE DEVERÁ RESPEITAR OS PADRÕES: CALÇADA TIPO 02; ACESSO DE VEÍCULOS TIPO 01 E ÁREA DESTINADA À VAGA DE VEÍCULOS

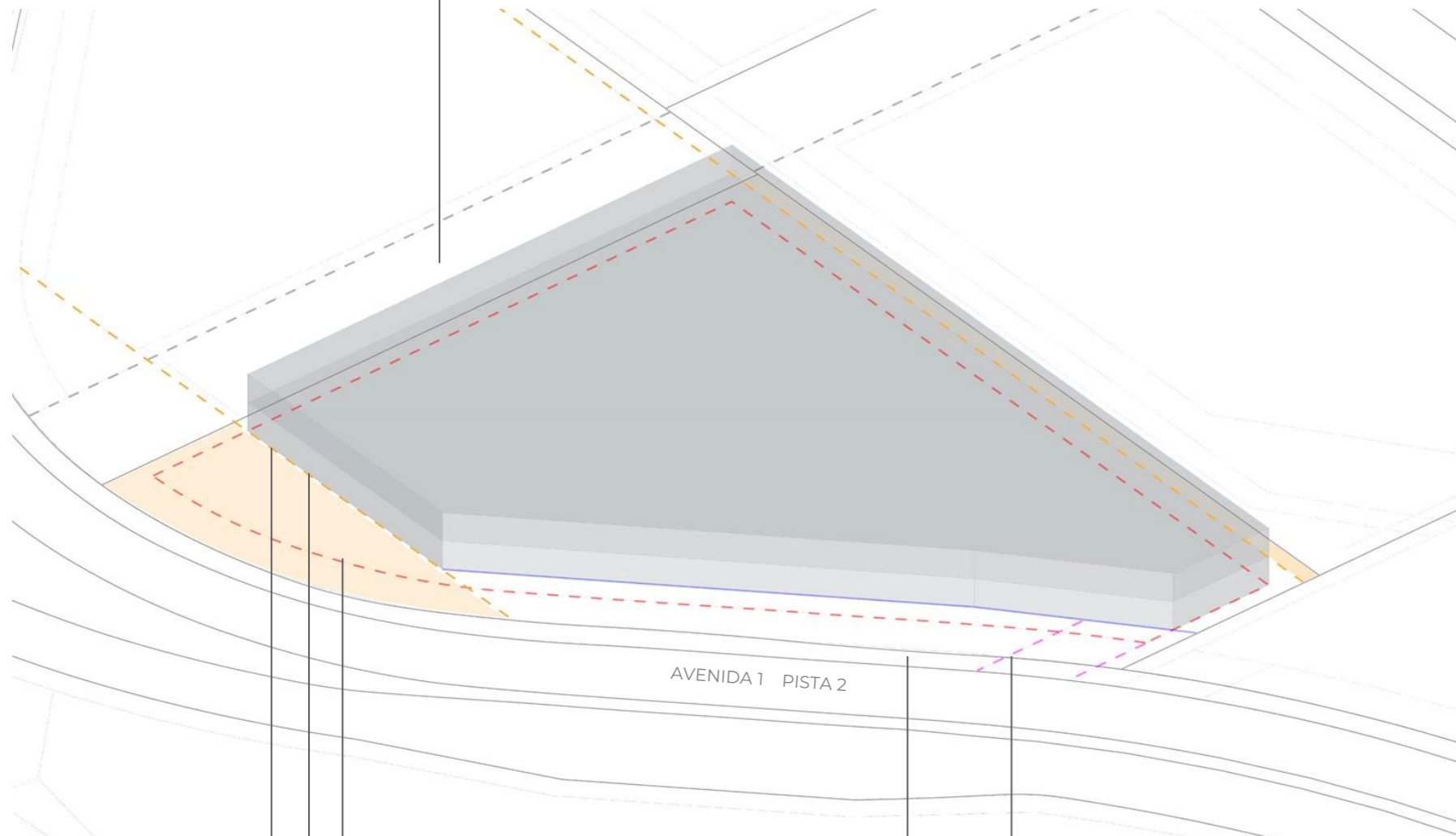
ACESSO DE VEÍCULOS

LEGENDA:

- - - limite recuo
- alinhamento principal
- - - recuo caminho
- - - acesso estacionamento
- fruição adicional

QUADRA F

FRUIÇÃO PÚBLICA DEVERÁ GARANTIR CONEXÃO ENTRE OS LOTES COM A POSSIBILIDADE DE FECHAMENTO NO PERÍODO NOTURNO, CONFORME DEFINIÇÕES DA ASSOCIAÇÃO



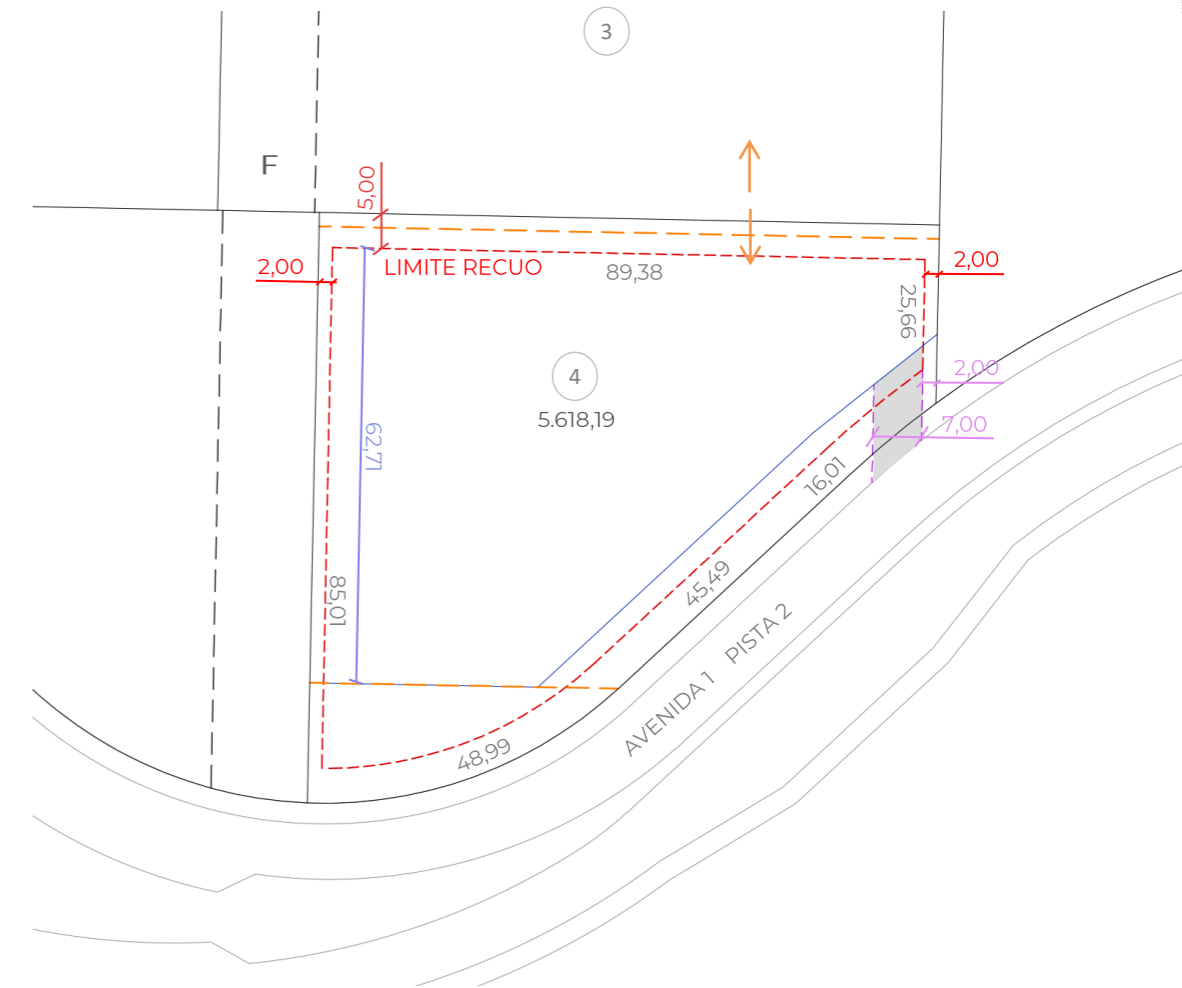
É PERMITIDA A CONSTRUÇÃO DOS PAVIMENTOS SUPERIORES E SUBSOLO ATÉ O LIMITE DO RECUIO

É PERMITIDA A CONSTRUÇÃO DO PAVIMENTO TÉRREO ATÉ O ALINHAMENTO PRINCIPAL

FECHAMENTOS NA FRENTE DO LOTE DEVERÃO ESTAR FORA DO ALINHAMENTO PRINCIPAL

ACESSO DE VEÍCULOS NO NÍVEL MAIS BAIXO DA FRENTE DO LOTE (ESTACIONAMENTO PREFERENCIALMENTE NO SUBSOLO/ CENTRO DO LOTE)

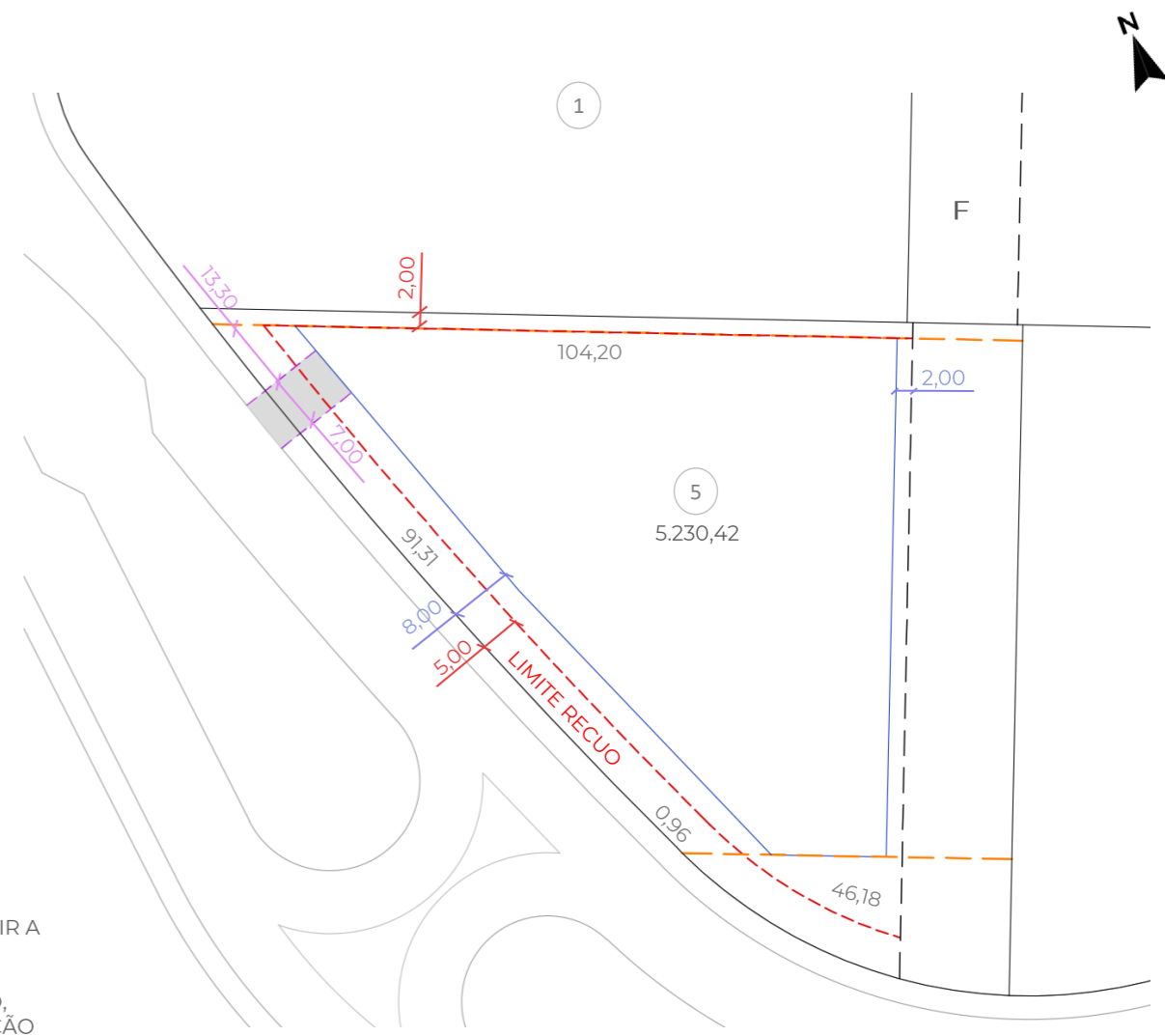
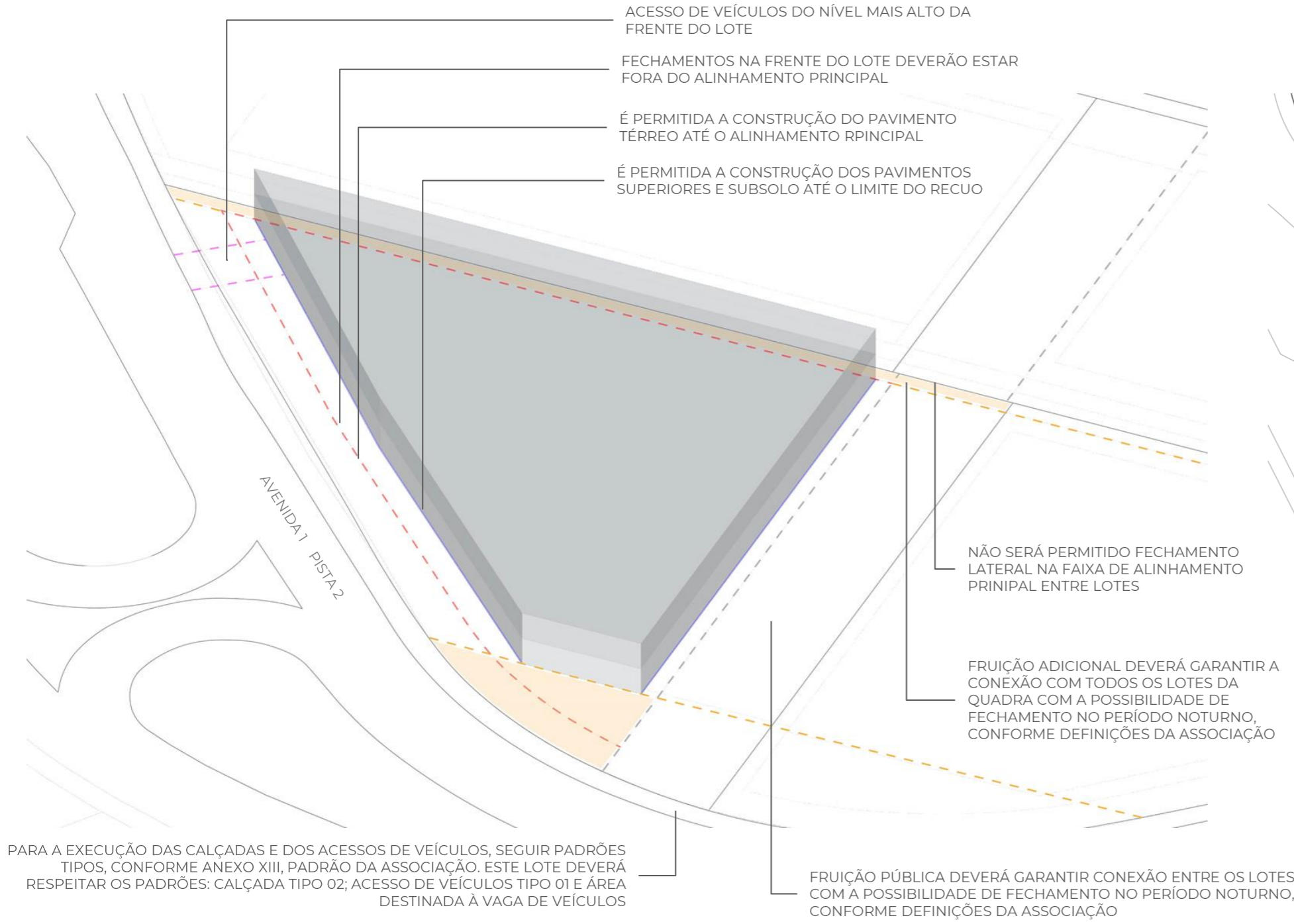
PARA A EXECUÇÃO DAS CALÇADAS E DOS ACESSOS DE VEÍCULOS, SEGUIR PADRÕES TIPOS, CONFORME ANEXO XIII, PADRÃO DA ASSOCIAÇÃO. ESTE LOTE DEVERÁ RESPEITAR OS PADRÕES: CALÇADA TIPO 02; ACESSO DE VEÍCULOS TIPO 01 E ÁREA DESTINADA À VAGA DE VEÍCULOS



LEGENDA:

- - - limite recuo
- alinhamento principal
- - - recuo caminho
- - - acesso estacionamento
- fruição adicional

QUADRA F



LEGENDA:

- - - limite recuo
- alinhamento principal
- - - recuo caminho
- - - acesso estacionamento
- fruição adicional