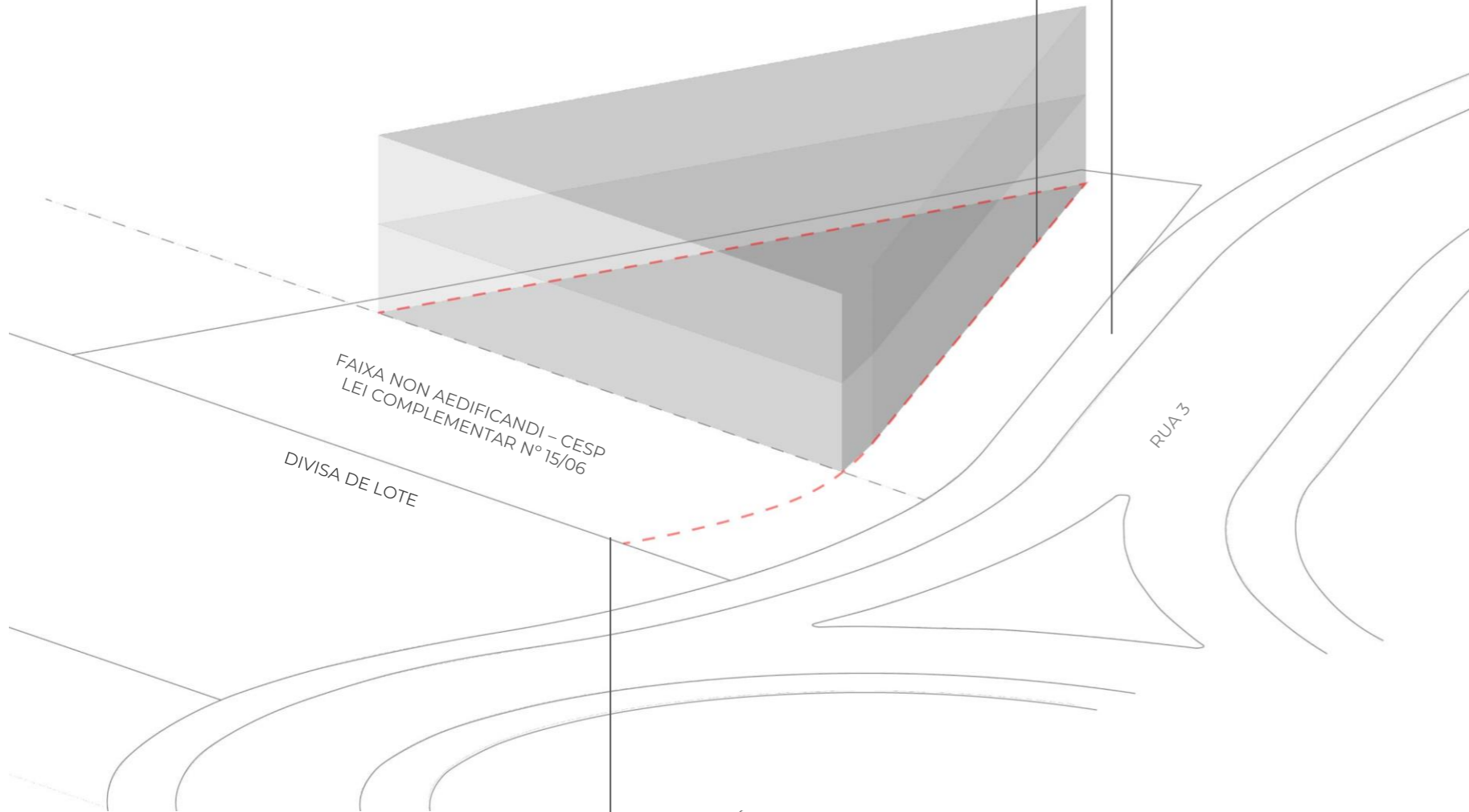


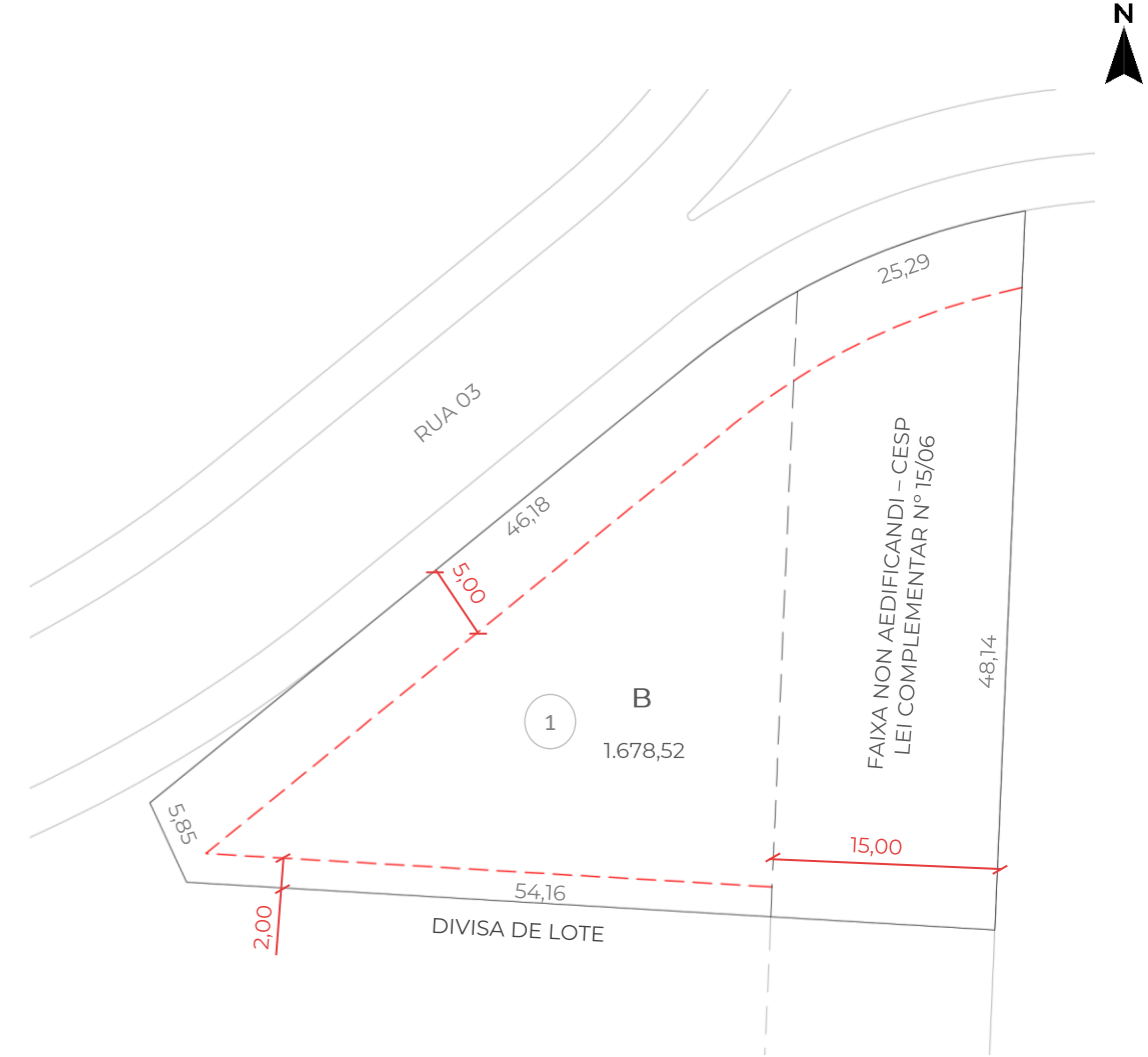
QUADRA B

PARA A EXECUÇÃO DAS CALÇADAS, SEGUIR PADRÃO TIPO CONFORME ANEXO XIII, PADRÃO DA ASSOCIAÇÃO. ESTE LOTE DEVERÁ RESPEITAR O PADRÃO: CALÇADA TIPO 01.

FECHAMENTO NA FRENTE DO LOTE DEVERÃO ESTAR FORA DA FAIXA DE RECUO FRONTAL



DEVERÁ SER RESPEITADO E PRESERVADO O FECHAMENTO EXECUTADO PELO EMPREENDEDOR NAS DIVISAS COM AS ÁREAS PÚBLICAS



LEGENDA:

--- limite recuo